

COMUNE DI VAL DI CHY
CITTÀ METROPOLITANA DI TORINO

PROGETTO ESECUTIVO

Progetto per un nuovo turismo della accessibilità sostenibile nei Comuni di Traversella, Valchiusa, Val di Chy e Vidracco in Valchiusella.
Asse B - Attrezzatura circuiti di fruizione turistica accessibile - Azione B.4
Comune di Traversella: Stabilimento minerario - Progetto di abbattimento barriere architettoniche Galleria Bracco.

COMMITTENZA:

Comune di Val di Chy

PROGETTISTA

Dott. Ing. Gianluca QUARELLI

Planimetria generale - pianta e sezioni situazione esistente ed in progetto

REVISIONI	
N.	DATA

PRATICA 400
DATA febbraio 2025
SCALA varie
TAVOLA 2

IL TECNICO:

LA COMMITTENZA:

TECNOSTUDIO SIP S.r.l.s.

Via Cavourico Don Domenico Chirio 3, 10082, Cuorgnè (TO)

tel. 0124.650.266 - fax 0124.697.522

tel. 0124.650.266 - fax 0124.697.522

PEC tecnostudio@pec.it

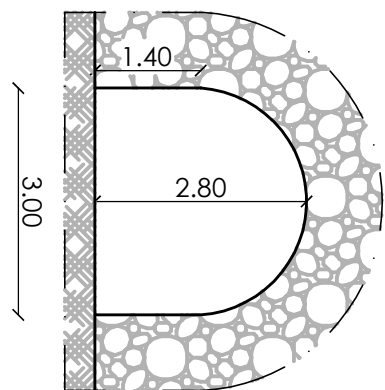
www.tecnostudio.it

Part. IVA 2355790010

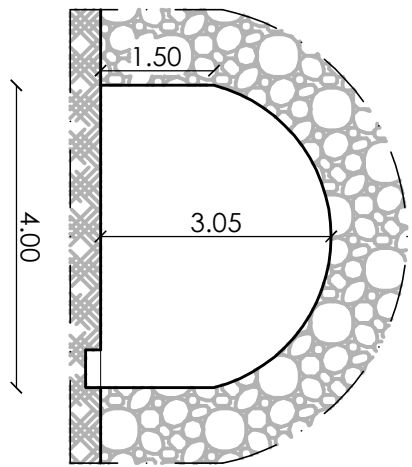
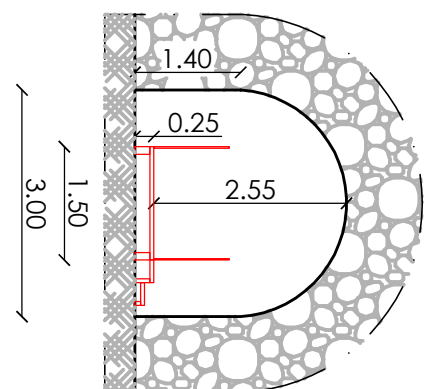


SITUAZIONE ESISTENTE

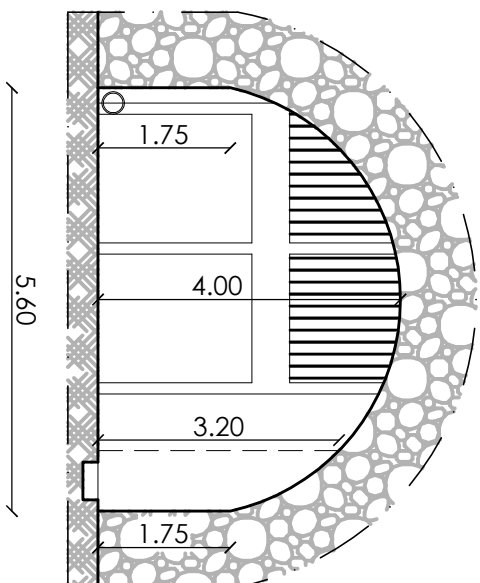
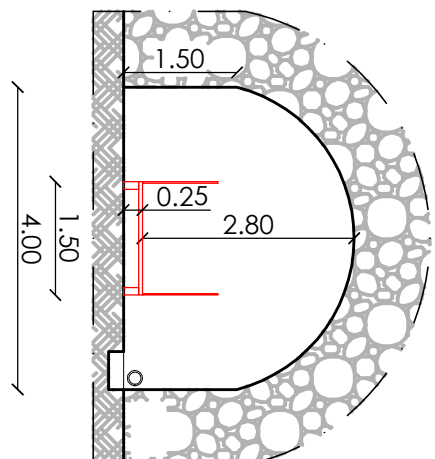
SITUAZIONE IN PROGETTO



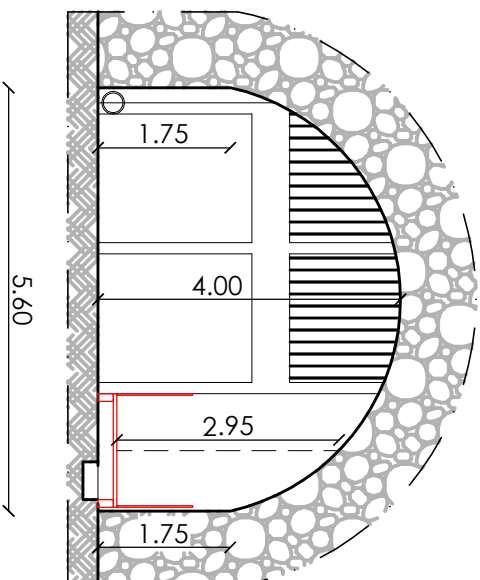
SEZIONE A - A Scala 1:100



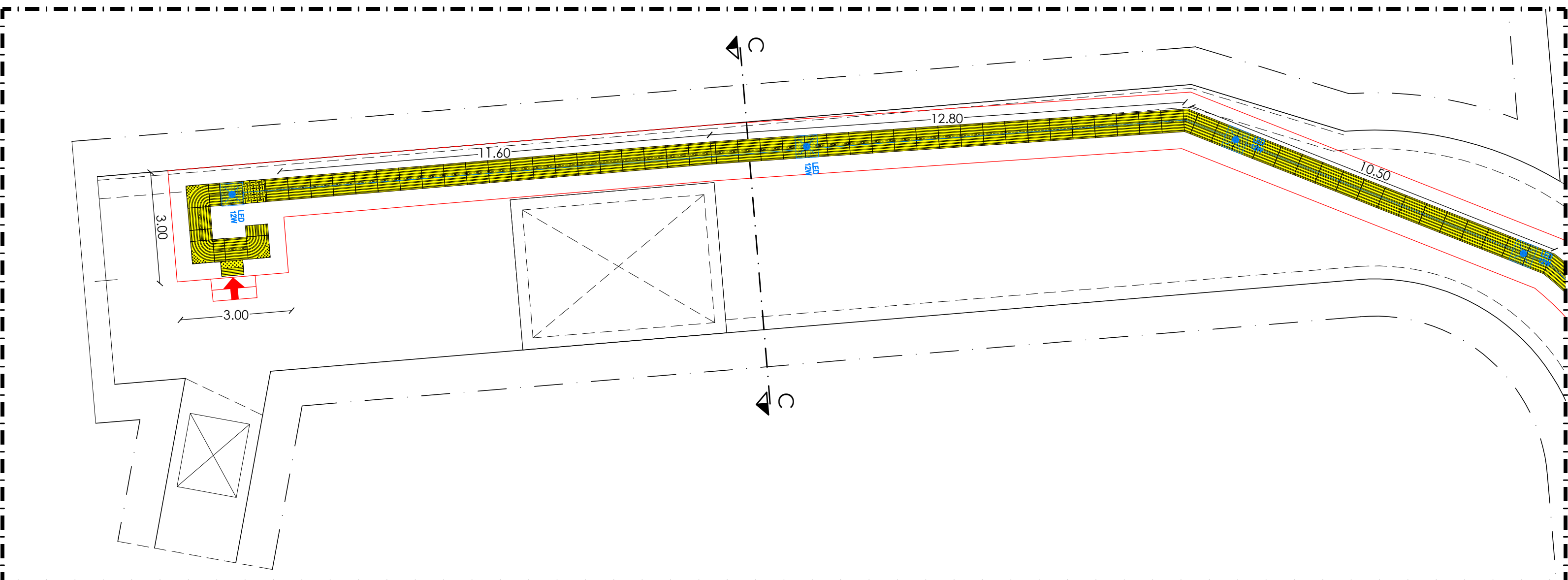
SEZIONE B - B Scala 1:100



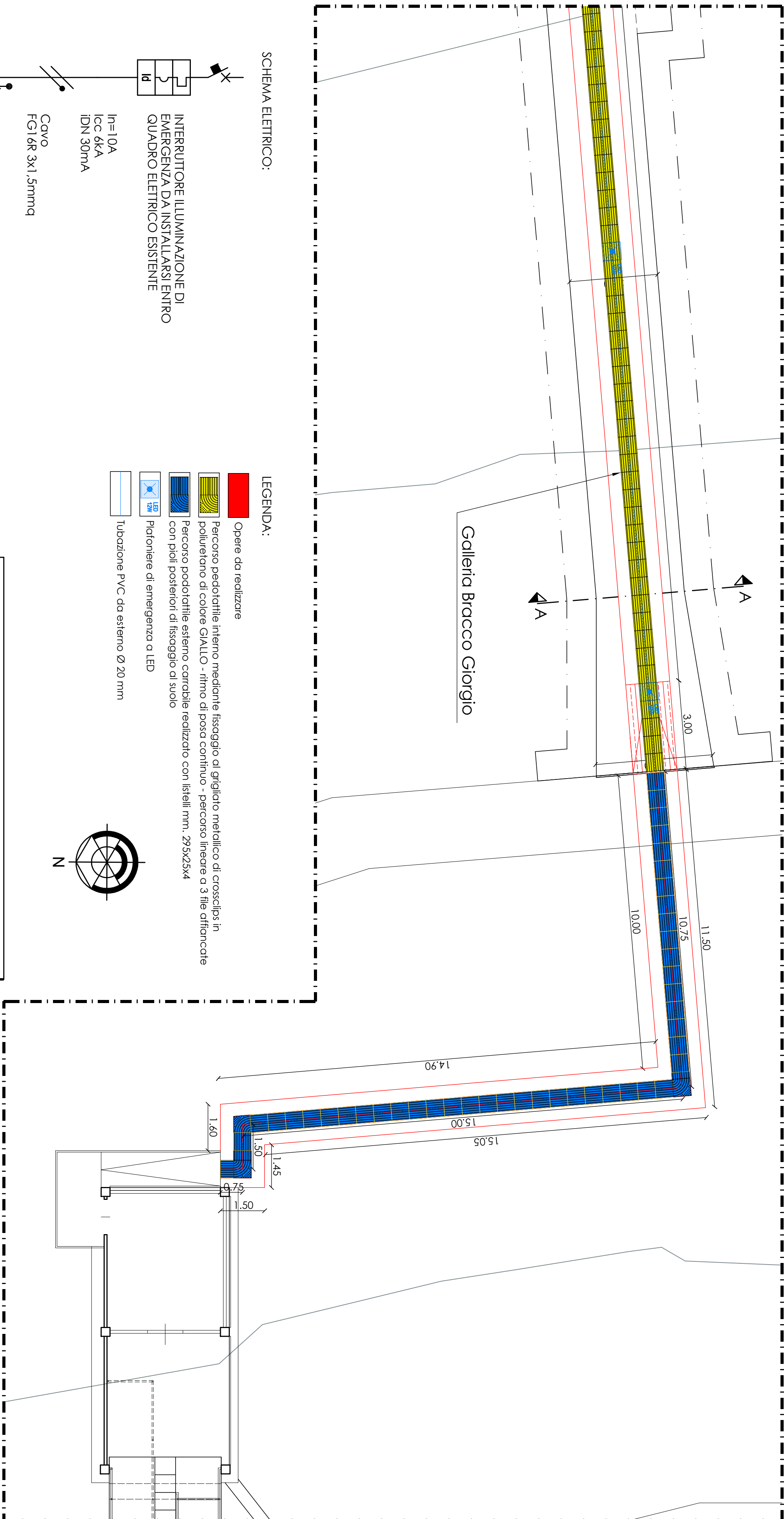
SEZIONE C - C Scala 1:100



INGRANDIMENTO **Traffo 4** IN PROGETTO Scala 1:100



INGRANDIMENTO **Traffo 1** IN PROGETTO Scala 1:100



SCHEMA ELETTRICO:

INTERRUTTORE ILLUMINAZIONE DI EMERGENZA DA INSTALLARSI ENTRO QUADRO ELETTRICO ESISTENTE

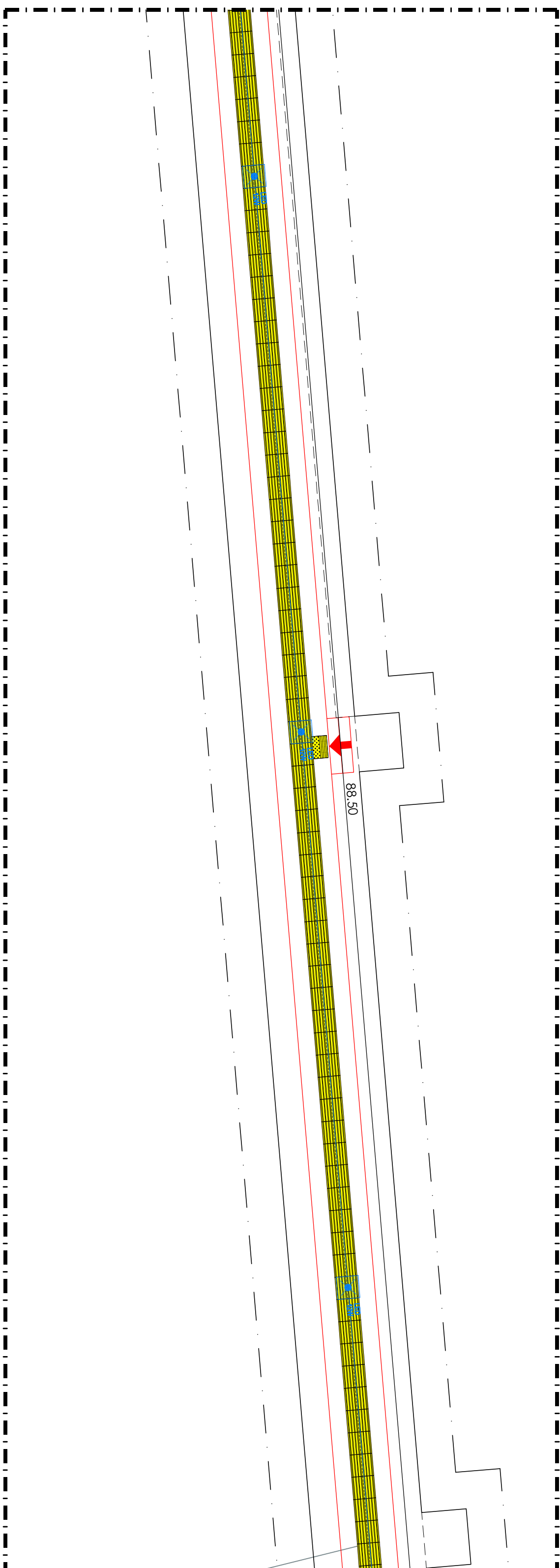
In= 10A
Icc 6kA
IDN 30mA

Cavo
FGI 6K 3x1,5mmq

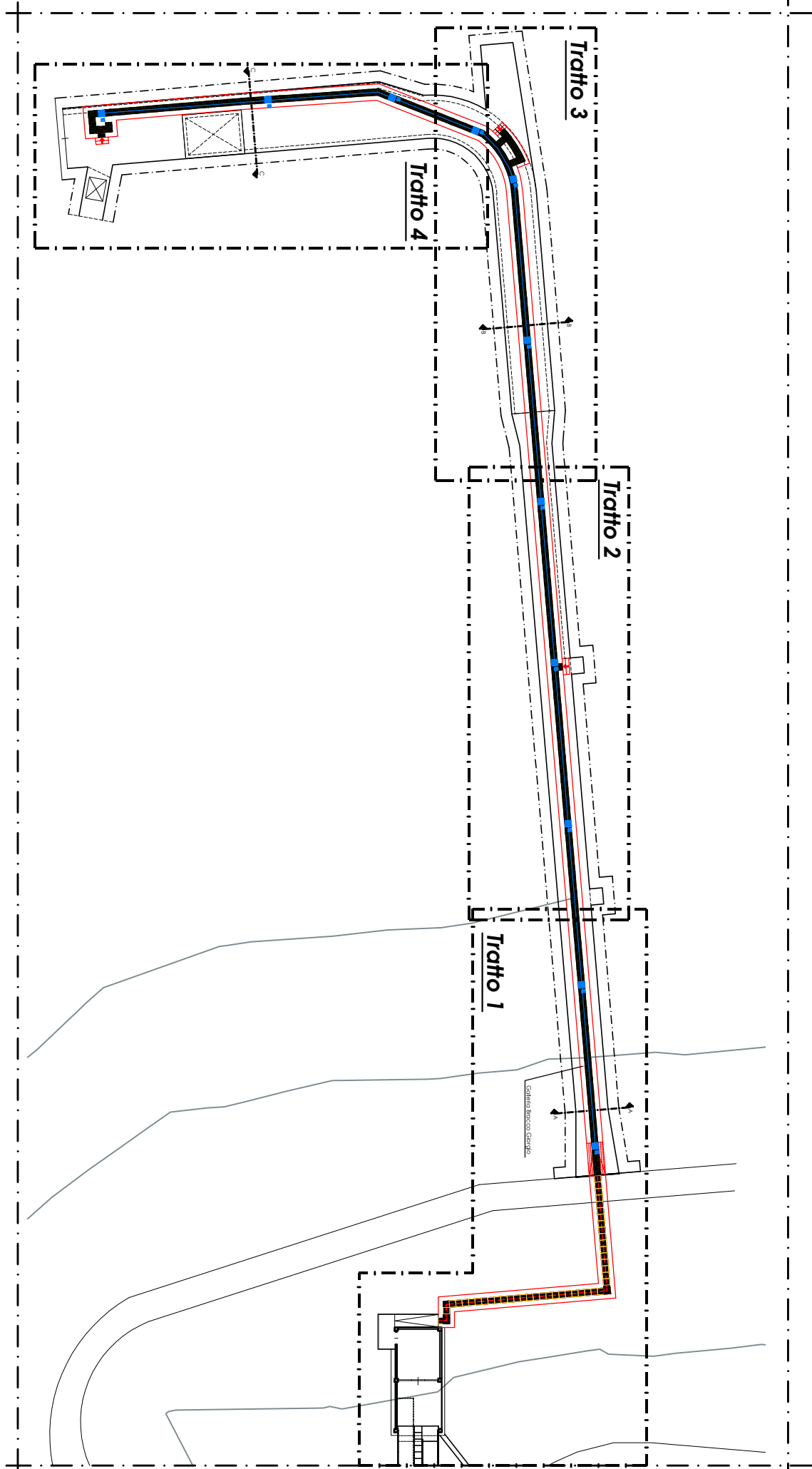
LEGENDA:

- Opere da realizzare
- Percorso pedicolarile interno mediante fissaggio di grigliato metallico di crossclips in polietilene di colore GIALLO - ritmo di posa continuo - percorso lineare a 3 file affiancate
- Percorso pedicolarile esterno con fissaggio di grigliato di suolo con poli posteriori di fissaggio di suolo
- Pedilinare di emergenza a LED
- Tubazione PVC da esterno Ø 20 mm

INGRANDIMENTO **Traffo 2** IN PROGETTO Scala 1:100



PLANIMETRIA GENERALE IN PROGETTO Scala 1:500



INGRANDIMENTO **Traffo 3** IN PROGETTO Scala 1:100

